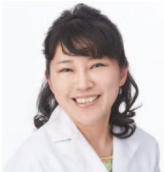


骨粗しょう症の人はシワが多い？

40代後半以降私達女性などはエストロゲンの低下により骨密度やコラーゲン減少、内臓脂肪の増加、自律神経のアンバランスによるアレルギー症状の悪化など、様々な全身の変化が起こります。顔面骨は眼の周りと顎の骨が特に吸収されやすく、またぶたのたるみや目の下のクマ、ほうれい線など口元のシワの原因となります。美容形成外科的にはボトックス注射やヒアルロン酸注入、コラーゲン誘発療法

など切らない美容医療が中心となります。非吸収性の異物注入（アックアミドやアルカミドなど）は危険性が高く美容外科学会JSAFSも禁止しています。※当院では安性の高い厚生労働省認可の薬剤を使用します。パワープレート加速トレーニングは宇宙飛行士のNASAで開発された全国の医療機関でリハビリテーション目的に導入されているマシンです。全身の骨密度増加やしわたるみ予防に大変有効です。

人生100年時代！シワ治療と骨粗しょう症対策は同時に行うのが最も効果



日本抗加齢医学会専門医
安田 由紀子 院長

人生100年時代！シワ治療と骨粗しょう症対策は同時に行うのが最も効果

〈形成外科・美容外科・美容皮膚科・メディカルエステ・女性漢方外来〉

なら美容形成クリニック ☎0742-27-1309

■奈良市油阪町446-14 奈良安田ビル4F
(近鉄奈良駅より徒歩2分・JR奈良駅より徒歩7分)

■近隣コインパーキング有 ■日祝/休診
■ホームページから24時間仮予約フォーム受付

完全予約制




営業時間	月 手術日	火 手術日	水 11:00 18:00	木 11:00 18:00	金 11:00 18:00	土 手術日
------	-------	-------	------------------	------------------	------------------	-------